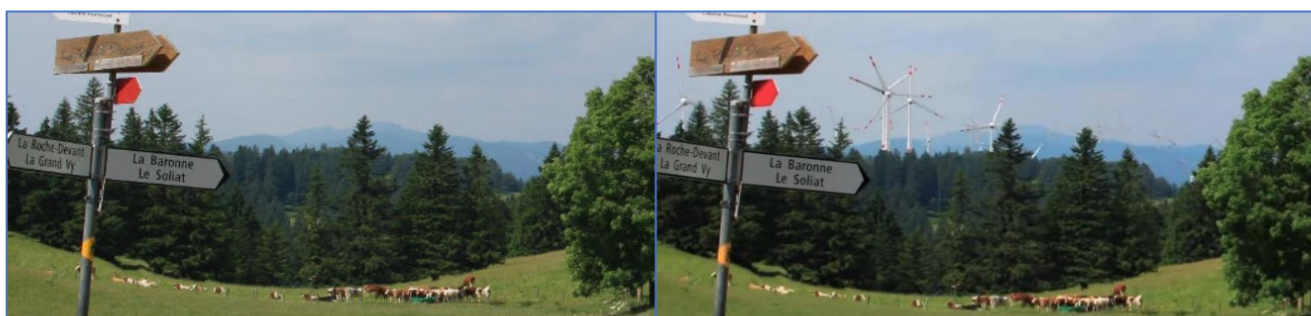


NUISANCES VISUELLES



Destruction des paysages de jour comme de nuit

En montagne ou en campagne, les éoliennes modifient les paysages de façon déterminante et leur confère clairement un caractère de zone industrielle, de jour comme de nuit. La rotation des rotors attire l'attention au détriment du reste : elle peut devenir obsédante.



La nuit, les balises lumineuses répondant aux prescriptions de sécurité aérienne détruit la tranquillité et ne dérange pas seulement les riverains mais perturbe également la faune, comme par exemple les chauves-souris (pollution lumineuse).



Voir aussi :

- le site qui montre en 3D/2 D la plupart des parcs éoliens prévus en Suisse www.parcs-eoliens.ch